



智慧視頻分析系統

可以依據不同用戶的安全策略，在潛在危險的徵兆之初即可偵測出危機並加以反應，是現代反恐的利器

隨著監控系統網路化的加強，大型的視頻監控系統就會帶來了很多問題，如工作人員根本無力管理和監看成百上千個的攝像頭，視頻系統已經喪失了原來擁有的預防和積極干預的能力，幾乎淪為一種提供事後取證錄影的工具



現在，讓電腦代替人去監看視頻圖像，通過自動識別和提取圖像中所含的資訊，即提取出有價值的並需要值班人員進一步處理的圖像，並顯示在預定的監視器上即可，使值班人員可以將精力完全集中在處理關鍵事務上

假如在監控的特定區域中有人將可疑物品（如爆炸物）遺失在此區域，或在此區域中非法逗留超過預定時間，那麼在這個時候就需要系統識別此種情況並發出報警，這就是智慧視頻分析系統的作用

MEGAsys 的智慧型視頻分析系統，是大大增強了傳統視頻監控系統的功效。它可以依據安保政策，在潛在危險的徵兆之初，即偵測出危機並加以反應，是現代化安保反恐的利器。它運用了先進的電腦視頻分析技術 OV (ObjectVideo)，詳細辨認攝像機拍攝到的視頻圖像，分析其人或車的動作，當發生違反預設的安全規則時立即能通過網路發佈報警資訊到移動電話、PDA、電子郵件或監控台，以促使安保人員採取必要的立即處理行動

構成部分



主要由四部分產

品構成，即 VPU、管理伺服器、監控目標設定工具箱及監控報警台組成。

1、VPU (Video Processor Unit 雙通道智慧型視頻處理單元)：

VPU 是智慧型視頻分析系統的核心，它採集攝像機所拍攝的視頻圖像，並能將影像中的人或車的狀態從任何背景中分離出來，加以辨認、分析與追蹤。比對出所追蹤物件的行為模式與預設的諸項安全規則，若發現違規之處，VPU 立刻通過網路發出報警資訊並顯示在監控臺上，同時把資訊記錄在管理伺服器上以供未來調閱及復核。

2、管理伺服器(Server)

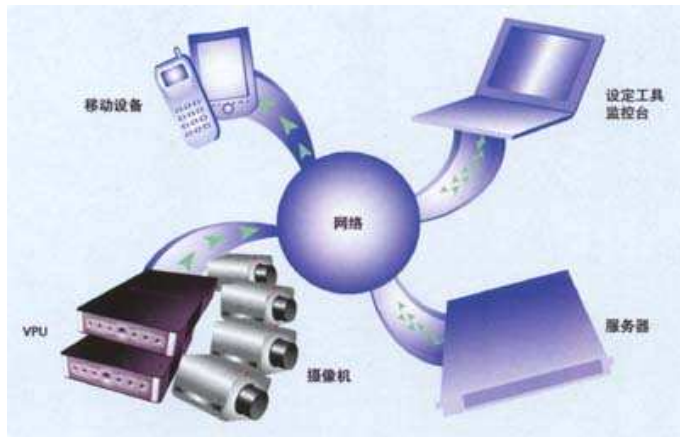
管理伺服器是用來記錄 VPU 偵測的詳細動態報告資訊。

3、監控目標設定軟體工具箱(Tools)

設定工具箱是多個設定軟體工具的總稱，它包括整個智慧型視頻分析系統的架構設定工具、VPU 與視頻通道的設定工具、安保規則的設定工具等。安保顧問與系統專家也是通過這些設定工具箱，將智慧型視頻分析系統調校到最佳效能的工作狀態。

4、監控報警台(Alert Console)

監控台通過管理伺服器接受 VPU 所送來的報警資訊並將該資訊顯示在電腦螢幕上。它指示報警資訊發生的時間與地點 (VPU 編號與視頻通道編號)、所違反的安保規則、違規時間前後的快照等。監控台所顯示的報警資訊記錄，也可用于安保人員的工作監督，提高管理效能。



智慧型視頻分析系統,能從視頻圖像中根據其特徵特性,明確地區分出人或車及其他物體,並可以過濾掉海面的水波及潮汐、風搖樹影與光線照明的變化等自然現象干擾,避免錯報與誤報。因此,當智慧型視頻分析系統發出報警資訊,就是真正違反安管規則的資訊,也是必須及時處理的真實報警。智慧型視頻分析系統也可以針對週期性不同時段,設定不同方式的安保政策。例如:銀行側門出入、假日加班進出等。



監控應用專案分類

1. 偵測與分類 Identity and Classify

從攝像機所拍攝的視頻中偵測出動態的物體，依具動態特性辨認其人或車輛……。可分類追蹤此人或車輛動態是否產生威脅與潛在危害。

2. 警戒區域 Polygon Area

針對人或車輛進入（或離開）特定管制區域的監控。其應用實例如：海岸線、停機坪、碼頭車站的工作區域、營業場所後櫃等。



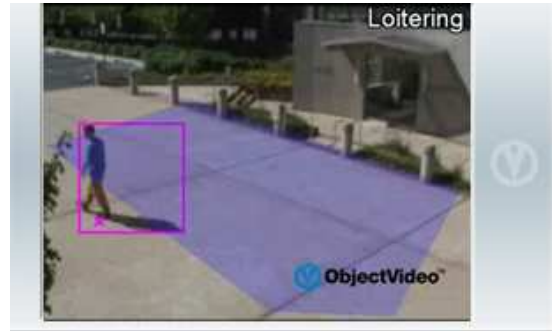
3. 絆線 Tripwire and Multi-Tripwire

針對人或車輛通過特定運動方向絆線的監控。其應用如：警戒線、單向閘門流向、柵欄攀爬等。雙絆線過濾特定的動作特徵；例如違規左轉的車輛、超速等。



4. 滯留 Loitering

對不合理滯留過久的人或車發出報警資訊，以提醒安保人員加以盤察注意。



5. 偷竊 Steal

對特定重要資產的保護。例如：貴重的掛畫或擺飾、裝備器材、貨場、車站或機具等。



6. 遺留物 Leave Behind

針對可能的爆炸物、易燃物、生化污染物的惡意放置。



還有其他許多細緻的監控規則，可以依據您現場的實境需要加以應用。

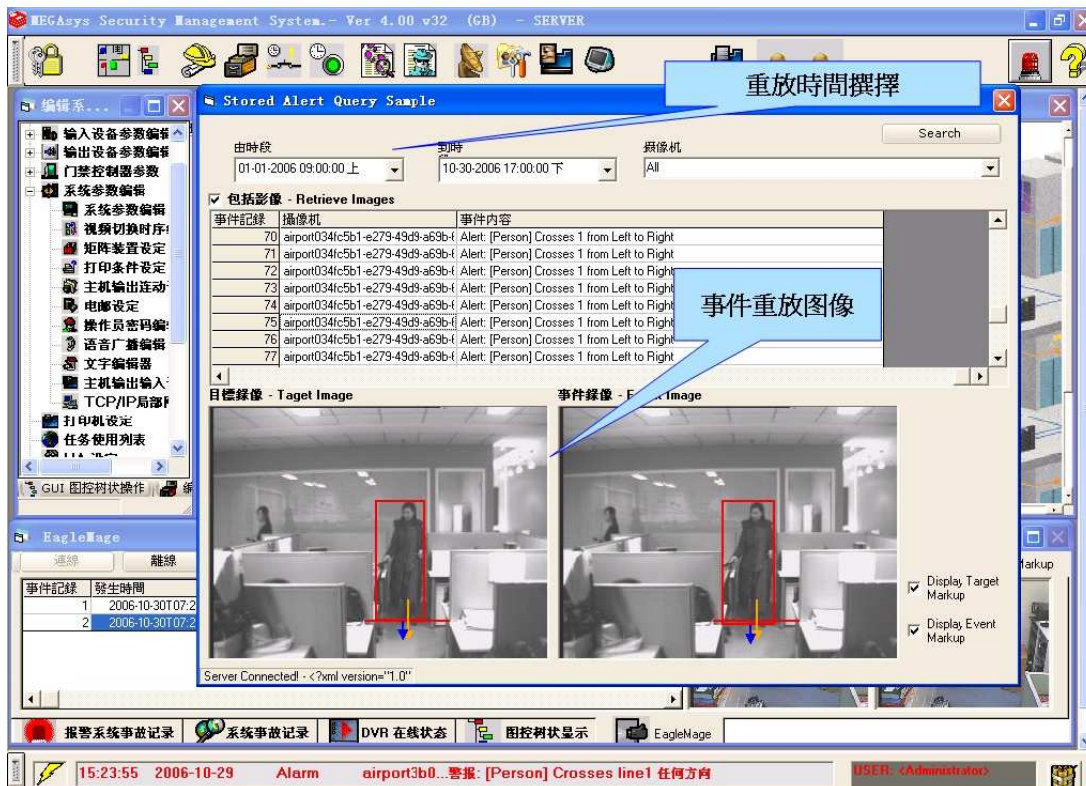




MEGAsys Client/Server 監控報警工作站:

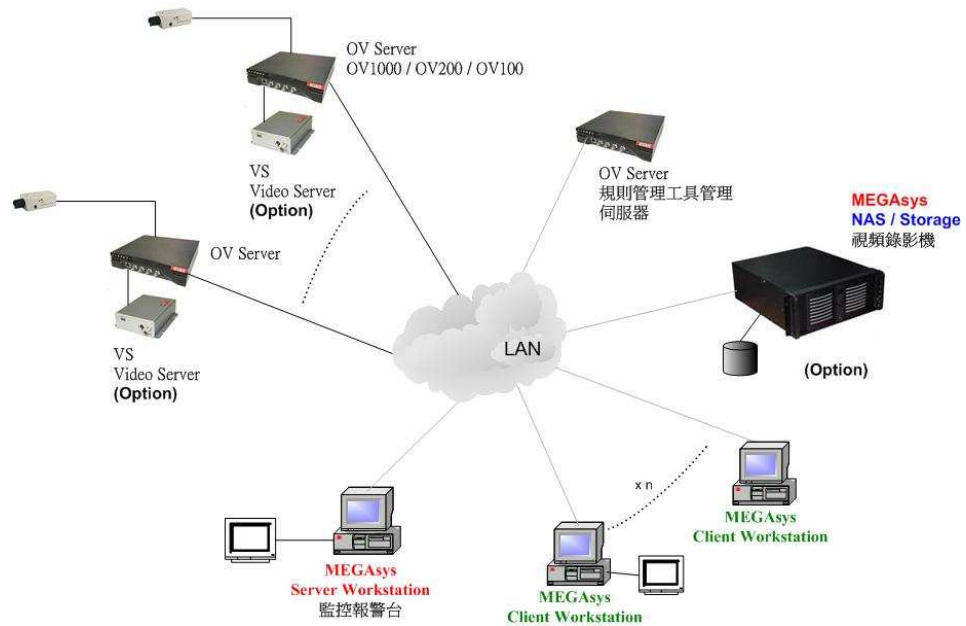


MEGAsys 重放报警历史记录





系統結構圖



產品工能規格

功能	OV-1000	OV-200	OV-100
目標分類	√	√	√
警戒綫	√	√	
雙重警戒綫	√		
進入	√	√	√
離開	√	√	√
出現	√	√	√
消失	√	√	√
在裏面	√		
滯留	√		
留下	√		
拿走	√		
場景改變	√	√	
目標尺寸過濾器	√	√	√
且標尺寸變化過濾器	√	√	√
多場景	√	√	

OV1000/200/100

產品規格

- 1 一路視頻輸入
- 1 一路環通視頻輸出
- 1 一個 10/100M 乙太網 RJ-45 介面
- 16 個 GPIO 介面 (4 路輸出, 2 路輸入)
- 11 個 RS-485 介面
- 11 個 RS-232 介面
- 1 85~264VAC 交流電源輸入